

# OBSERVATOIRE DEPARTEMENTAL DE LA SECURITE ROUTIERE DE LA GUADELOUPE

## Bilan du mois de Novembre 2021



SÉCURITÉ ROUTIÈRE

*Avertissement : Les résultats présentés reposent sur un système de remontées rapides. Il s'agit de données provisoires.*

Bilan mensuel	Accidents	Tués	Blessés	dont hospitalisés
<b>NOV 2021</b>	41	5	48	21
<b>NOV 2020</b>	34	2	46	22
<b>Différence</b>	7	3	2	-1
<b>Evolution</b>	+20,6%	+150,0%	+4,3%	-4,5%
du 1er Janv. Au 30 Novembre				
<b>2021 (provisoire)</b>	429	<b>56</b>	514	213
<b>2020</b>	336	45	417	174
<b>Différence</b>	93	11	97	39
<b>Evolution</b>	+27,7%	+24,4%	+23,3%	+22,4%
<b>Comparaison sur 12 mois en année glissante</b>				
	Accidents	Tués	Blessés	dont hospitalisés
<b>Déc. 2020 à Nov. 2021</b>	468	62	571	231
<b>Déc. 2019 à Nov. 2020</b>	381	47	471	191
<b>Différence</b>	87	15	100	40
<b>Evolution</b>	+22,8%	+31,9%	+21,2%	+20,9%

Classement par catégories d'usagers impliqués (tués)						
Âge moyen	45 ans	30 ans	29 ans	54 ans	52 ans	42 ans
VL	Usagers vulnérables				Total	
	Motocyclettes	Cyclomoteurs	Vélo	Piétons		
Janvier	4	1	1	1	0	7
Février	1	0	0	1	1	3
Mars	1	2	2	0	1	6
Avril	1	0	1	0	2	4
Mai	0	1	1	0	0	2
Juin	2	0	2	2	0	6
Juillet	3	0	0	0	0	3
Août	1	1	0	1	5	8
Septembre	0	4	1	0	0	5
Octobre	5	0	1	0	1	7
Novembre	1	0	0	0	4	5
<b>Total</b>	<b>19</b>	<b>9</b>	<b>9</b>	<b>5</b>	<b>14</b>	<b>56</b>
	34 %	16 %	16 %	9 %	25 %	

En Novembre 2021, on enregistre 41 accidents corporels, 5 tués dont 4 usagers vulnérables et 48 blessés dont 21 hospitalisés sur les routes de Guadeloupe. Quatre piétons âgés entre 30 et 87 ans sont décédés..

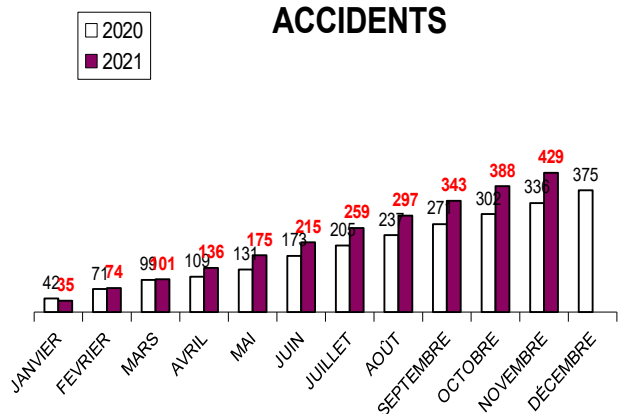
Tous les indicateurs sont en hausse à l'exception des blessés hospitalisés qui baisse de 4,5 %. Le nombre de tués augmente de 150 % par rapport à novembre 2020.

**En cumulé**, les indicateurs sont également en augmentation. En effet, le nombre d'accidents corporels a augmenté de 27,7 %, le nombre de tués de 24,4 %, passant de 45 à 56 au 30/11/2021 et le nombre de blessés passe de 417 à 514, soit

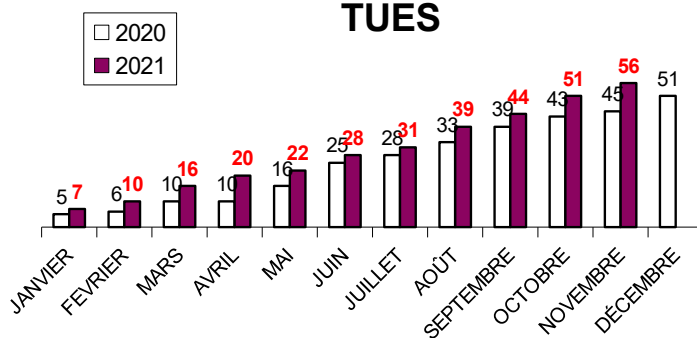
une hausse de 23,3%. Enfin, le nombre d'usagers hospitalisés connaît également une augmentation (+22,4 %) par rapport à la même période en 2020.

**S'agissant des 12 mois en année glissante**, le nombre d'accidents corporels connaît une hausse de 22,8 % passant de 381 à 468. Enfin, on observe une hausse du nombre de tués (+ 31,9 %) et du nombre de blessés hospitalisés (+ 20,9 %) par rapport à la période précédente.

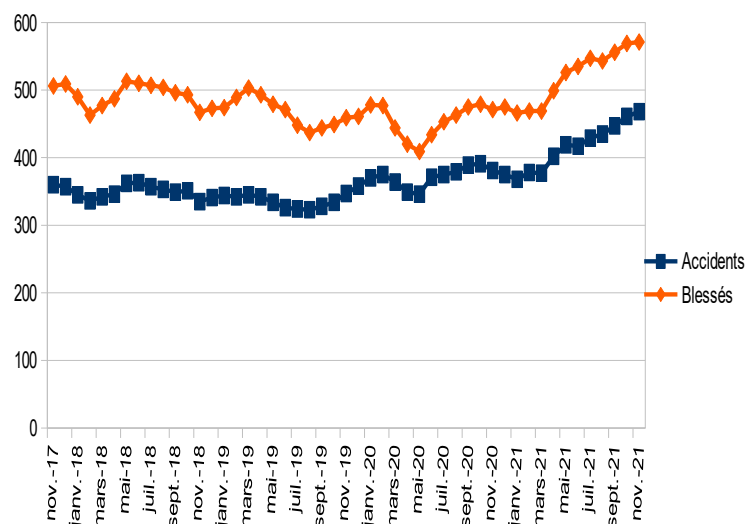
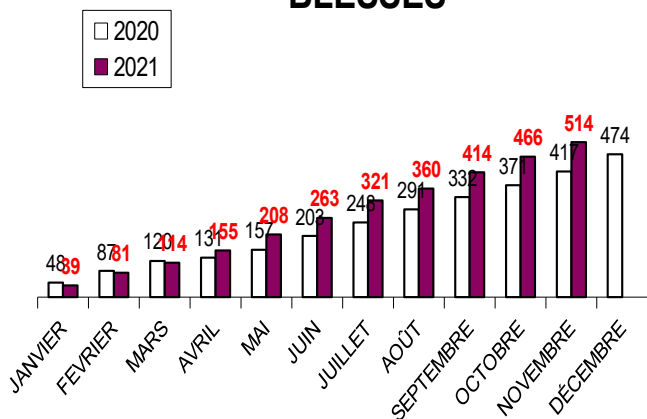
### ACCIDENTS



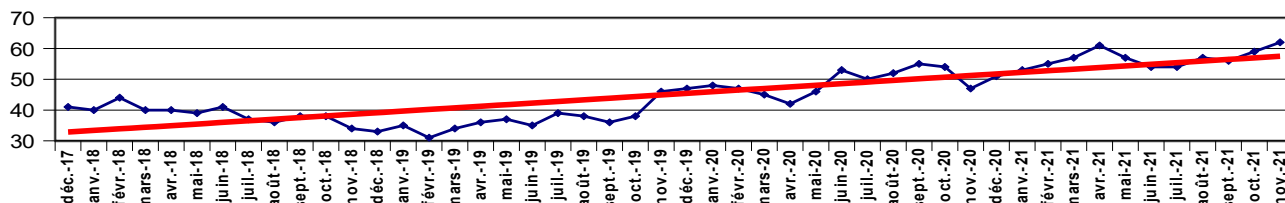
### TUES



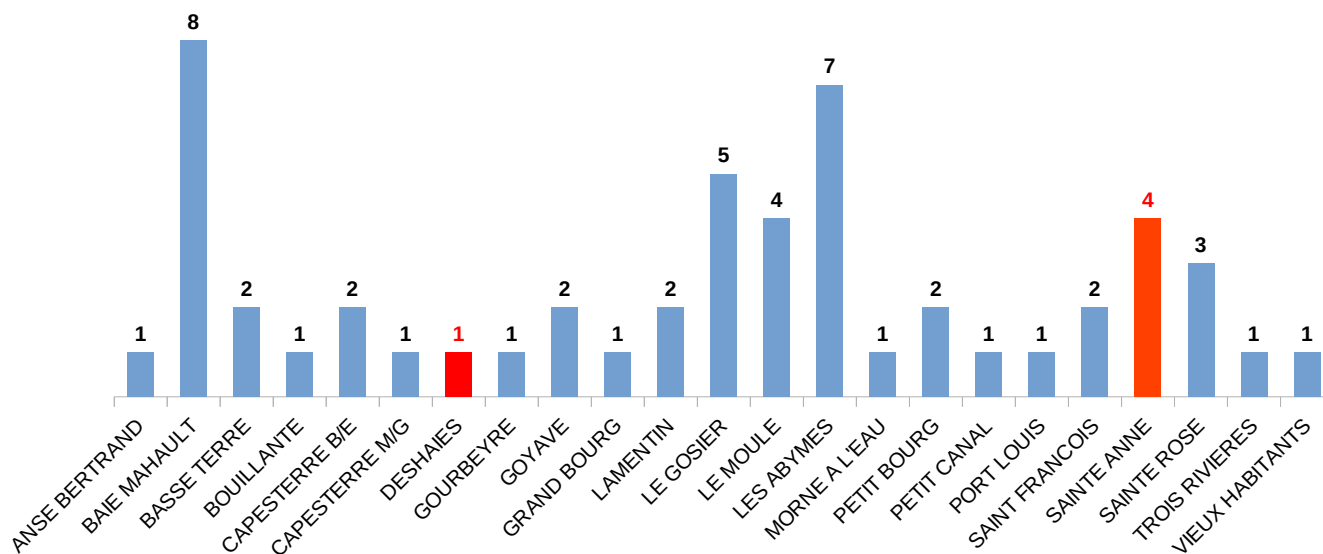
### BLESSES



### Evolution sur 12 mois glissants du nombre de tués



## Répartition des 54 accidents mortels par commune au 30 Novembre 2021



\*en rouge = 1 acc avec 2 tués

Parmi ces **56 tués**, on dénombre 19 en VL, 9 en moto, 9 en cyclo, 5 en vélo et 14 piétons.  
**Les usagers vulnérables représentent 66 % des tués.**

Direction de l'Environnement de l'Aménagement et du Logement (DEAL)  
Cellule Départementale de la Sécurité Routière  
Observatoire  
Zone d'activités de Dothémare II  
Bâtiment F "Kann'Opé" - 97139 Les Abymes  
Tél. : 05 90 60 40 56  
[www.guadeloupe.developpement-durable.gouv.fr](http://www.guadeloupe.developpement-durable.gouv.fr)